



Zentrum Höchweid AG

Informationen

«Zuhause ist, wo die Liebe wohnt,
wo Erinnerungen geboren werden,
wo Freunde immer willkommen sind
und wo jederzeit ein Lächeln auf dich
wartet.»

Verfasser unbekannt.

Sehr geehrte Dame, sehr geehrter Herr

Wir heissen Sie herzlich Willkommen im Zentrum Höchweid und im Haus Känzeli.

Sie haben sich für einen Eintritt ins Zentrum Höchweid entschieden oder stehen unmittelbar davor. Mit unserer Broschüre wollen wir Ihnen aufzeigen, wofür wir einstehen und was Sie von uns erwarten dürfen.

Das Zentrum Höchweid ist ein offener, gastfreundlicher Betrieb, welcher Menschen im vierten Lebensabschnitt in hohem Mass Wohn-, Lebens- und Pflegequalität bietet. Gemeinsam engagieren wir uns, damit Sie in Ihrem neuen Zuhause Individualität, Wohlergehen und Herzlichkeit erfahren.

Das Kafi Höchweid und das Kafi Klatsch im Känzeli sind lebendige Treffpunkte für die Bewohnerinnen und Bewohner, die Kurzzeitgäste und ihre Angehörigen. Darüber hinaus ist das Zentrum Höchweid ein Ort, wo sich die Ebikoner Bevölkerung, insbesondere Vereine, Senioren und Quartierbewohner treffen. Die vielfältigen Räumlichkeiten und das gastronomische Angebot bilden die idealen Voraussetzungen für Ihre privaten Feiern sowie Gruppenanlässe und Seminare.

Das Zentrum Höchweid hat sich einen Namen als wichtige und vielseitige Arbeitgeberin geschaffen, die gezielt in die Betriebskultur und Personalentwicklung investiert.

Gerne stehen wir Ihnen für Fragen oder eine Besichtigung zur Verfügung.

Wir freuen uns auf Ihre Kontaktaufnahme.

Marianne Wimmer-Lötscher,
Geschäftsführerin Zentrum Höchweid
und das Höchweid-Team

Inhaltsverzeichnis

Leitwerte	4
Vorwort	4
Erreichbarkeit	5
Zuhause mit Atmosphäre und Sicherheit	6
Kompetenzzentrum für stationäre Pflege	6
Patientenverfügung	6
Aktivierung und Unterhaltung	6
Verpflegungsangebot	6
Geselliges Zusammensein im Kafi Höchweid oder Kafi Klatsch Känzeli	6
Zimmereinrichtung	6
Fernsehgerät	6
Telefon	7
Fernseh- und Radiogebühren	7
Zimmerreinigung	7
Wäsche und Kleider	7
Medizinisch-therapeutische Versorgung	8
Ärztliche Versorgung	9
Physiotherapie	9
Ergänzende Dienstleistungen	8
Coiffeuse	8
Podologie	8
Seelsorgeangebote	9
Weitere Informationen	9
Besuchszeiten	9
Postzustellung	9
Wertgegenstände und Versicherungen	10
Haustiere	10
Kerzen / mobile Heizgeräte	10
Sozialversicherungen	10
Beschwerdebehandlung	10
Rechnungsstellung und Begleichung	10

Leitwerte

Zentrum Höchweid – wo Menschen sich begegnen und wohlfühlen

Wir begleiten unsere Bewohnerinnen und Bewohner auf ihrem Weg und respektieren ihren Willen und ihre Persönlichkeit.

Wir begegnen einander mit Achtung und Respekt und pflegen eine achtsame Kommunikation.

Wir fördern die Zusammenarbeit und Mitwirkung und schaffen Voraussetzungen für Weiterentwicklung und Kompetenz.

Wir fördern die Kontakte mit der Bevölkerung und profilieren uns als Begegnungsort für alle.

Wir orientieren uns am Markt und setzen unsere Ressourcen wirtschaftlich, weitsichtig und lösungsorientiert ein.

Wir sind eine zuverlässige und offene Partnerin für unsere Kunden und Kundinnen.

Wir gewichten die Gesundheit und das Wohlbefinden unserer Bewohnerinnen und Bewohner, unserer Mitarbeitenden und Gäste gleich wie Qualität und Produktivität.

Wir tolerieren keine sexuelle Belästigung, Mobbing oder Diskriminierung jeglicher Art.

Vorwort

Für viele Menschen ist eine Pflegeeinrichtung eine unbekannte Welt. Bei einem bevorstehenden Eintritt in eine Pflegeinstitution können Unsicherheiten und Fragen auftauchen. Damit Sie sich ein erstes Bild machen können, haben wir für Sie einige wissenswerte Informationen zusammengestellt.

Alle unsere Bemühungen sind darauf ausgerichtet, mit Ihnen den Aufenthalt angenehm und unterstützend zu gestalten, damit Sie sich bei uns bald wohl fühlen können und ein neues Zuhause finden.

Unser Ziel ist es, Bewohnerinnen und Bewohner sowie Gäste aus Ebikon und dem Rontal im Zentrum Höchweid gleichermassen willkommen zu heissen. So werden Sie mit grosser Wahrscheinlichkeit viele bekannte Gesichter antreffen und möglicherweise neue Freundschaften schliessen.

Erreichbarkeit

Die Mitarbeitenden der Administration sind von Montag bis Freitag von 8.00 bis 12.00 Uhr und von 13.30 bis 17.00 Uhr für Sie da.

Postadresse

Zentrum Höchweid AG
Höchweidstrasse 36
6030 Ebikon

Telefon 041 444 01 01
E-Mail hoechweid@ebikon.ch
Website www.hoechweid.ch

Die telefonische Erreichbarkeit der Abteilungen ist jederzeit gewährleistet.

Wohnadressen

Höchweid

Höchweidstrasse 36, 6030 Ebikon

- Pflegeabteilungen 1-3
- Wohngruppe Dachgarten für Menschen mit Demenz

Känzeli

Wydenhofstrasse 6, 6030 Ebikon

- Pflegeabteilung Kurzzeit
- Wohngruppe Sonnengarten für Menschen mit Demenz



Zuhause mit Atmosphäre und Sicherheit

Kompetenzzentrum für stationäre Pflege

Fachliche Kompetenz, menschliche Achtung und Herzlichkeit sind die Basis unseres Handelns. Rund um die Uhr stehen Ihnen Pflegende zur Seite, die sich engagiert um Ihr Wohl kümmern. In zwei Wohngruppen finden Menschen mit einer demenziellen Erkrankung ein Umfeld, das ihre speziellen Bedürfnisse bestmöglich unterstützt. In der Pflegeabteilung Kurzzeit im Haus Känzeli können Sie sich bis zu 12 Wochen, beispielsweise nach einem Spitalaufenthalt erholen. Finden Sie eine Zwischenlösung bis zu einem Eintritt in Ihre gewünschte Institution, lassen Sie sich umsorgen, während Ihre pflegenden Angehörigen in den Ferien sind oder werden Sie in der letzten Lebensphase individuell und palliativ betreut und gepflegt.

Patientenverfügung

Wenn Sie eine Patientenverfügung besitzen, bitten wir Sie, beim Eintritt eine Kopie der Pflege zu übergeben. Auf Wunsch stellen wir Ihnen entsprechende Dokumente zur Verfügung und geben Ihnen wo nötig Unterstützung.

Aktivierung und Unterhaltung

Lebensfreude und Lebenssinn vermitteln – diesem Grundsatz folgt unser Aktivierungsteam. Mit alltagsnahen Aktivitäten, Gruppen- und Einzeltherapien stehen Ihnen vielseitige Angebote zur Auswahl: Gespräche, Singen, Gedächtnistraining, Bewegung, Gesellschaftsspiele, Handwerken, Kochen und vieles mehr. Das Aktivierungsteam besucht Sie gerne persönlich und gibt Ihnen nähere Auskünfte.

Regelmässig organisieren wir für Sie unterhaltende und saisonale Anlässe, wo auch Ihre Familie und Bekannte willkommen sind. Die Anlässe werden im Veranstaltungsprogramm und unserer Webseite publiziert.

Verpflegungsangebot

Bleiben Sie mit einer gesunden und ausgewogenen Ernährung weiterhin vital. Unser Verpflegungsangebot umfasst Folgendes:

- Frühstücksbuffet von 7.30 bis 9.30 Uhr
- Mittagessen; Tagesmenü und zwei Wahlmenüs von 12.00 bis 13.00 Uhr
- Abendessen; Tagesmenü und zwei Wahlmenüs von 17.30 bis 18.30 Uhr

Die Getränke zum Essen sowie alkoholfreie Konsumationen im Kafi Höchweid und im Kafi Klatsch sind für Bewohnerinnen und Bewohner sowie Kurzzeitgäste kostenlos.

Geselliges Zusammensein im Kafi Höchweid oder Kafi Klatsch Känzeli

Unsere Restauration ist öffentlich. In den Lokaltäten im Höchweid und Känzelitrifft man sich zum gemeinsamen Verweilen mit Familie, Freunden und Freundinnen sowie Bekannten. Im Kafi Höchweid können Sie jederzeit, ohne Voranmeldung, Gäste zum Mittagessen einladen. Es steht täglich ein attraktives Mittagsbuffet bereit. Zudem haben Sie die Möglichkeit auch abends mit Ihren Besuchern gemeinsam zu essen. Auf Voranmeldungen angewiesen sind wir für die Mittagessen im Kafi Klatsch sowie die Abendessen im Kafi Höchweid und Kafi Klatsch.

Wir freuen uns, Sie als Gast von Montag bis Samstag von 8.00 Uhr bis 18.00 Uhr und an Sonn- und Feiertagen von 9.00 bis 18.00 Uhr willkommen zu heissen.

Planen Sie einen privaten Anlass? Gerne unterbreiten wir Ihnen für Ihre Familienfeier eine individuelle Offerte für bis zu 120 Gästen.

Zimmereinrichtung

Es stehen sowohl Doppel- als auch Einzelzimmer zur Verfügung. Zur Standardeinrichtung der geräumigen, hellen Zimmer gehört ein Wandschrank mit integriertem Schliessfach, ein Komfortbett mit passendem Nachttisch sowie auf Wunsch ein Tisch mit Stühlen. Wir unterstützen es, wenn Sie Ihr neues Zuhause mit Ihren eigenen Möbelstücken und Bildern individuell ergänzen und gestalten.

Fernsehgerät

In allen Zimmern ist ein Fernsehanschluss vorhanden, das Fernsehgerät muss selbst mitgebracht werden. Im Doppelzimmer ist aus Rücksicht das Fernsehen nur mit Kopfhörer möglich. Zusätzlich steht in jeder Wohngruppe ein TV-Gerät für gemeinsames Fernsehen zur Verfügung. In den Zimmern der Pflegeabteilung Kurzzeit steht ein Fernsehgerät zur Verfügung.

Telefon

In jedem Zimmer des Hauses Höchweid besteht die Möglichkeit, einen Festnetzanschluss zu installieren, sofern der Anschluss über den Anbieter Swisscom läuft (andere Anbieterinnen wie z.B. UPC oder Sunrise sind nicht kompatibel). Die Ummeldung ist Sache der Bewohnenden. Das Telefongerät wird nicht vom Zentrum Höchweid zur Verfügung gestellt und muss von den Bewohnerinnen und Bewohner selbst mitgebracht werden.

In der Pflegeabteilung Kurzzeit ist jedes Zimmer mit einem Telefonanschluss und Telefon ausgestattet.

Fernseh- und Radiogebühren

Wer in einem Kollektivhaushalt lebt, zahlt selbst keine Abgabe, es genügt, dass die Institution, in der die Person lebt, die Abgabe entrichtet.

Zimmerreinigung

Die Zimmer werden zweimal wöchentlich sowie bei Bedarf zusätzlich gereinigt

Wäsche und Kleider

Ihre persönliche Wäsche wird in der internen Lingerie aufbereitet. Gegen eine Pauschale wird sie, unserem Verteilsystem entsprechend, gekennzeichnet. Nachträgliche Beschriftungen sind in dieser Pauschale inbegriffen. Sie können Ihre Wäsche bereits vor dem Eintritt bei der Administration im Höchweid abgeben.

Näharbeiten werden Ihnen nach Aufwand verrechnet, während kleinere Flickarbeiten kostenlos sind. Die Preise entnehmen Sie bitte dem separaten Tarifblatt in der Taxordnung. Die Bewohnerwäsche muss mindestens 30 Grad maschinenwaschbar, farbecht und Tumbler geeignet sein.

Chemische Reinigung ist nicht Teil unseres Services.



Medizinisch-therapeutische Versorgung

Ärztliche Versorgung

Die ärztliche Versorgung im Zentrum Höchstweid wird rund um die Uhr durch ein Ärzteteam gewährleistet. Die Ärzte und Ärztinnen haben eine Zusammenarbeitsvereinbarung mit dem Zentrum Höchstweid. Die individuellen Leistungen werden durch die Krankenkassenversicherer nach Tarmed-Tarifen abgegolten. Die Bewohnerinnen und Bewohner haben den Selbstbehalt zu tragen. Die primären Zuständigkeiten sind wie folgt geregelt:

- Höchstweid Abteilung 1
Frau Dr. med. Jeanette Porath, Ebikon
- Höchstweid Abteilung 2
Herr Dr. med. Kay Leber, Ebikon
- Höchstweid Abteilung 3
Herr Dr. med. Martin Spahr, Ebikon
- Höchstweid Wohngruppe Dachgarten
Herr Dr. med. Andreas Heisler, Ebikon
- Känzeli Wohngruppe Sonnengarten
Herr Dr. med. Andreas Heisler, Ebikon
- Känzeli Pflegeabteilung Kurzzeit
Herr Dr. med. Martin Spahr, Ebikon

In den Pflegeabteilungen und Wohngruppen für Menschen mit Demenz findet einmal wöchentlich die ordentliche Visite des Ärzteteams statt, in der Pflegeabteilung Kurzzeit zweimal wöchentlich. Der Arzt oder die Ärztin besucht Sie persönlich, wenn Sie konkrete Anliegen oder Fragen haben oder wenn die Notwendigkeit einer ärztlichen Behandlung vorliegt. Über die Visitenzeiten und über den Ablauf gibt Ihnen Ihre pflegerische Bezugsperson gerne Auskunft. Die Heimärzte und -ärztinnen garantieren jederzeit einen Notfalldienst vor Ort.

Die ärztlichen Verordnungen werden durch die Pflegenden sachgemäss durchgeführt und dokumentiert. Sämtliche pflegeunterstützenden Mobilien wie Gehhilfen etc. werden Ihnen vom Zentrum Höchstweid zur Verfügung gestellt.

Physiotherapie

Physiotherapeutische Leistungen werden durch die Heimärzte und -ärztinnen verordnet. Die Therapien werden durch eine externe Physiotherapie-Praxis erbracht.

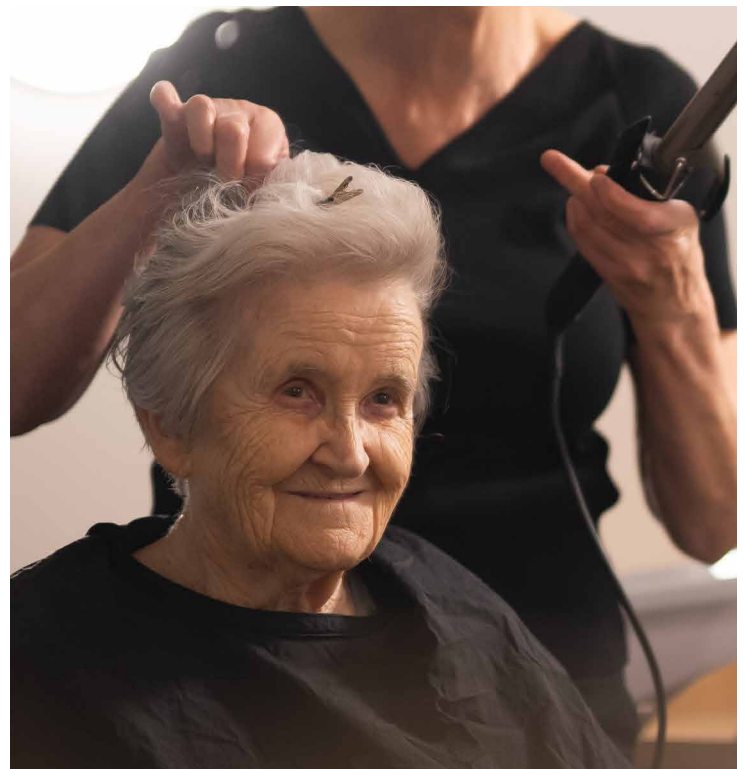
Ergänzende Dienstleistungen

Coiffeuse

Sie können sich wöchentlich für einen Besuch bei der Coiffeuse anmelden. Sie dürfen gerne Ihren Termin am Empfang reservieren oder die Pflegenden beauftragen, dies für Sie zu erledigen. Die Kosten können direkt beglichen oder Ihrem Wunsch entsprechend, der Monatsrechnung belastet werden. Die Preise sind in einem separaten Tarifblatt in der Taxordnung ersichtlich.

Podologie

Füsse sind die Basis des Körpers – gerade sie wollen gepflegt sein. Das Zentrum Höchstweid arbeitet mit einer Podologin zusammen. Über die Pflegeabteilung können Sie sich einen Behandlungstermin im Höchstweid reservieren. Die Kosten können Sie direkt begleichen oder der Monatsrechnung belasten lassen. Die Preise entnehmen Sie bitte dem separaten Tarifblatt in der Taxordnung.



Seelsorgeangebote

Seelsorge ist Sorge um die Menschen; es geht um all das, was Ihnen auf der Seele oder am Herzen liegt. Die Seelsorgenden der katholischen und reformierten Kirche machen auf Wunsch gerne Einzelbesuche. Unser Andachtsraum bleibt rund um die Uhr offen und bietet Ihnen Raum für Stille. Einmal wöchentlich, jeweils donnerstags um 15.00 Uhr, findet im Höchweid ein katholischer Gottesdienst statt. Ergänzende Angebote der reformierten Kirche, sowie ökonomische Feiern und Kommunionfeiern im Känzeli, finden in grösseren Zeitabfolgen statt. Diese Termine werden auf dem wöchentlichen Aktivitätenplan und mittels Aushang publiziert.

Weitere Informationen

Besuchszeiten

Besucherinnen und Besucher sind täglich von 10.00 bis 21.00 Uhr bei uns willkommen, ausserterminliche Besuche sind mit der Pflege abzusprechen. In den Doppelzimmern ist auf die Bedürfnisse des Zimmernachbarn oder der Zimmernachbarin Rücksicht zu nehmen.

Im Höchweid ist die Haupteingangstür ab 19.00 Uhr, im Känzeli ab 18.00 Uhr geschlossen. Der Zugang ist mit dem Zimmerschlüssel oder via Nachtglocke jederzeit gewährt. Aus Sicherheitsgründen bitten wir Besuchende der Wohngruppe Sonnengarten, sich

über die Hausglocke mit Gegensprechanlage beim Haupteingang Känzeli anzumelden.

Postzustellung

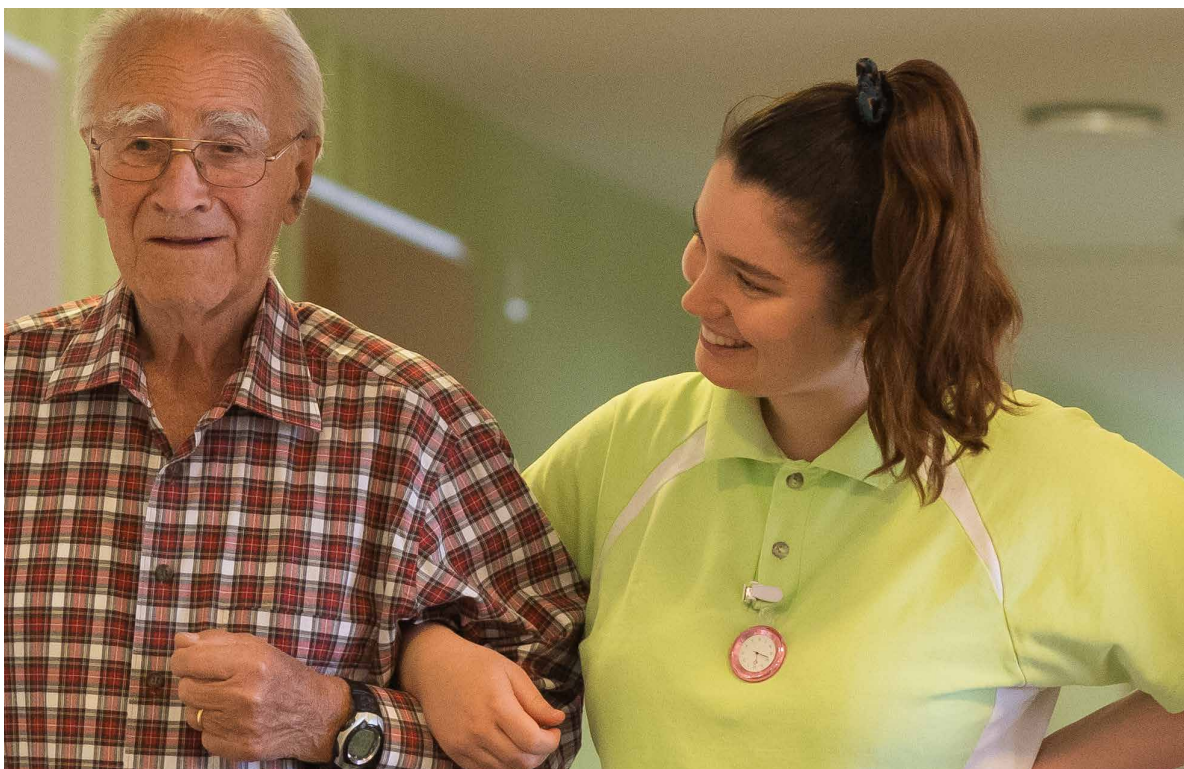
Damit Ihnen die Post weiterhin direkt zugestellt werden kann, bitten wir Sie, Ihre Adresse wie folgt zu ändern:

«Ihr Name»
Zentrum Höchweid AG
«Abteilung und Zimmer-Nummer»
Höchweidstrasse 36
6030 Ebikon

«Ihr Name»
Känzeli
«Abteilung und Zimmer-Nummer»
Wydenhofstrasse 6
6030 Ebikon

Im Höchweid erhalten Sie beim Eintritt einen Briefkastenschlüssel, mit welchem ebenfalls das Schliessfach im Zimmer bedient werden kann. Ihre persönlich abonnierte Tageszeitung wird Ihnen auf die Abteilung gebracht. Private Post legen wir Ihnen in den Briefkasten.

In der Pflegeabteilung Kurzzeit und in den Wohngruppen für Menschen mit Demenz wird Ihnen die persönliche Post durch die Mitarbeitenden übergeben.



Wertgegenstände und Versicherungen

Wir empfehlen Ihnen, im Zimmer keine grösseren Geldbeträge aufzubewahren und Ihre Wertsachen in das Schliessfach zu legen. Wertsachen, wie teuren Schmuck, Sparhefte und Wertpapiere deponieren Sie bitte in einem Banksafe. Testamente und persönliche Dokumente übergeben Sie bitte Ihren Angehörigen zur Aufbewahrung oder hinterlegen Sie diese beim Teilungsamt Ihrer Wohngemeinde.

Während den Bürozeiten können Sie über die Administration Taschengeld beziehen, welches Ihnen gegen Quittung ausgehändigt und der Monatsrechnung belastet wird.

Das Abschiessen einer Haftpflichtversicherung für Schäden gegenüber Dritten ist obligatorisch.

Für verlorengegangene, persönliche Gegenstände, respektive selbstverschuldete Zerstörung von Gegenständen (Brillen, Hörgeräte, Zahnprothesen, Mobiliar etc.), die nicht klar auf das Verschulden des Personals zurückzuführen sind (u. a. bei Verwirrten und Demenzerkrankten, die Gegenstände nicht mehr auffindbar verlegen), übernimmt das Zentrum Höchweid keine Haftung.

Haustiere

Haustiere können Sie bei einem Eintritt ins Zentrum Höchweid leider nicht mitnehmen.

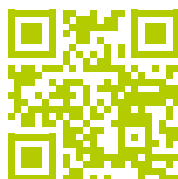
Kerzen / mobile Heizgeräte

Das Anzünden von Kerzen und die Benutzung von mobilen Heizgeräten (z.B. Bügeleisen, Heizdecke, Wasserkocher) ist aufgrund der Sicherheits- und Brandschutzvorschriften nicht erlaubt.

Sozialversicherungen

Die Ergänzungsleistungen (EL) zur AHV und IV helfen dort, wo die Renten und das Einkommen die existenziellen Lebenskosten nicht decken. Detaillierte Informationen finden Sie unter www.ahvluzern.ch.

Prüfen Sie unmittelbar nach Eintritt den Leistungsanspruch, da dieser nicht rückwirkend geltend gemacht werden kann. Bitte beachten Sie, dass die Vorauszahlungen der EL für das Begleichen der Rechnung des laufenden Monats bestimmt sind.



AHV-Luzern

Wer bei den alltäglichen Lebensverrichtungen wie Ankleiden, Aufstehen, Absitzen, Essen, Körperpflege, etc. über die Zeitspanne eines Jahres hinaus, die Hilfe anderer Menschen benötigt, ist im Sinne der IV «hilflos» und hat Anspruch auf eine Hilflosenentschädigung.

Beratung rund um die Pflege- und Aufenthaltsfinanzierung bietet die ProSenectute, Unterstützung für die Abklärung von EL-Ansprüchen bietet Ihnen die AHV-Zweigstelle Ihrer Wohngemeinde. Weitere Informationen sowie Formulare finden Sie unter www.iv-luzern.ch/hilflosenentschaedigung-he.

Beschwerdebehandlung

Beschwerden im Zusammenhang mit dem Betrieb sind erstinstanzlich an die Zentrumsleitung zu richten. Können sich die Vertragsparteien über die Auslegung in Punkten des Aufenthalts- und Pflegevertrages sowie über die erbrachten Leistungen nicht einigen, so wird als schlichtende Behörde, der Gemeinderat Ebikon oder die unabhängige Beschwerdestelle für das Alter UBA, Malzstrasse 10, 8045 Zürich, Tel. 058 450 60 60, info@uba.ch, www.uba.ch empfohlen.



UBA

Rechnungsstellung und Begleichung

Die Rechnung wird im Folgemonat gestellt und ist innerhalb von 20 Tagen zu begleichen.

Spenden / Trinkgeld an Mitarbeitende

Es ist uns wichtig, dass die Mitarbeitenden aus allen Bereichen, Pflege, Hotellerie, Administration sowie Technik und Unterhalt, von diesem Geld profitieren können. Deshalb wird Ihre Spende, Ihr Trinkgeld, einer gemeinschaftlichen Kasse für die Mitarbeitenden zugeführt. Ihren Dank und die Wertschätzung geben wir an die Mitarbeitenden weiter, indem wir für sie gelegentlich keinen Mitarbeiteranlass organisieren.

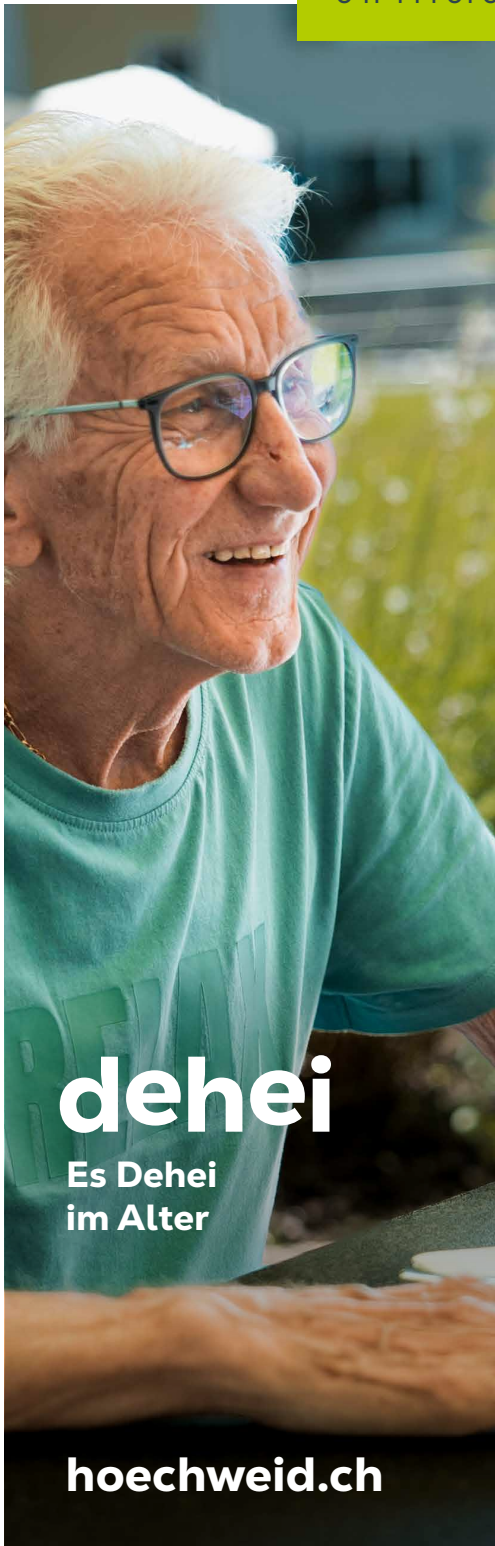


**Bei Fragen oder Anregungen
sind wir jederzeit gerne da.**

Kontakt

Zentrum Höchweid AG
Höchweidstrasse 36 | 6030 Ebikon
041 444 01 01 | info@hoechweid.ch

Januar 2026



dehei

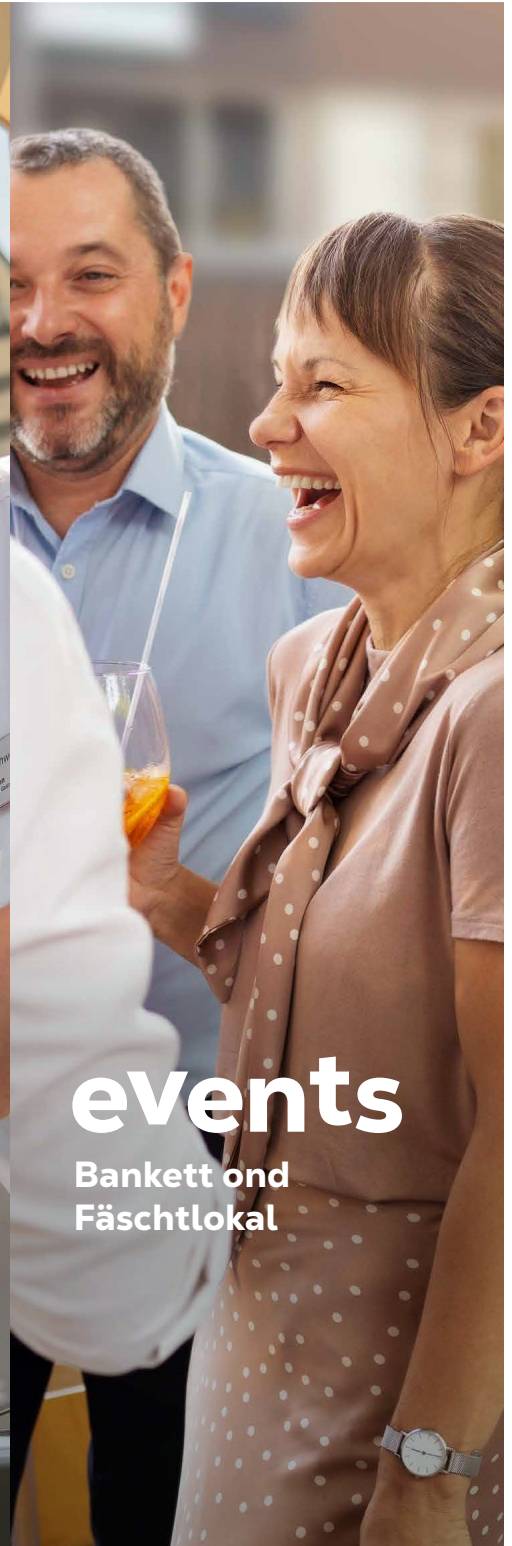
Es Dehei
im Alter

hoechweid.ch



bistro

Zäme ässe
ond plaudere



events

Bankett ond
Fäschtlokal